



VILLAS
HUSINEC

*V*ila 5A

Obytná plocha

508,2 m²

Pozemek

1885 m²

Dispozice

7+kk

Ložnice

4

Koupelny

4

Obývací pokoj propojený s kuchyní

102,8 m²

Atrium

46,2 m²

Terasy

114,2 m²

Pracovna

21,2 m²

Villas Husinec

Vila 5A

Vila 5A











Velkorysá vila s moderními čistými liniemi a vysokou kvalitou zpracování snadno nadchne každého milovníka otevřených prostor a propojení interiéru s exteriérem. Promyšlenou orientací a zasazením domu bylo dosaženo optimálního využití parcely, poskytující dokonalé výhledy do údolí řeky Vltavy. Dvoupatrová stavba nadčasové vily reflektuje současné vysoké nároky na bydlení, ať už jde o provedení, velikost obytné plochy, architekturu, moderní design nebo dostatečnou dávku soukromí od sousedních parcel. Pocit soukromí podtrhuje orientace většiny prosklených ploch, a to směrem do údolí, interiér domu je tak skryt nežádoucím pohledům z příjezdové cesty.

Vila je, pro zajištění naprostého komfortu obyvatel, strategickým rozmístěním pokojů rozdělena na společenskou a privátní zónu. Celková užitná plocha nově vznikající stavby činí nadstandardních 508 m². Společenskou část domu tvoří přízemní patro, jehož centrální částí je prostorný obývací pokoj s navazující otevřenou kuchyní a jídelnou s plochou více jak 100 m². Výrazným prvkem přízemí je i otevřené atrium se zelení a venkovním posezením pro příjemně strávené dny s rodinou či přáteli. Zastřešené atrium zároveň slouží jako spojovací prvek mezi zahradou a privátním wellness s vnitřním nerezovým bazénem a saunou. Součástí patra, které krom atrie obklopují další tři terasy, je i pracovna, pokoj pro hosty s vlastní koupelnou, velkorysé technické zázemí včetně prádelny a spíže, toaleta, prostorná chodba a další praktická místnost se vstupem z terasy, která je vhodná například pro uložení zahradního náčiní a nábytku. Zahrada je přes terasy přístupná ze všech částí přízemí.

Druhé patro (1. NP) je vyhrazeno pro soukromí obyvatel. Nachází se zde celkem tři ložnice. Dvě menší, každá z nich o velikosti necelých 20 m², které mohou sloužit jako dětské pokoje. Z obou je přímý vstup na slunnou terasu. Hlavní ložnice disponuje komfortní plochou přes 27 m², ke které je nutno přičíst vlastní en-suit šatnu a koupelnu s vanou i sprchovým koutem. Na tomto patře se nachází i další koupelna a samostatná toaleta, obojí v přímé blízkosti zbylých pokojů. Toto patro dále slouží jako vstup do domu s prostorným zádveřím, prakticky navazující šatnou a chodbou se schodištěm. Do domu lze vstoupit i přes vnitřní garáž s místem pro dva automobily. Další dvě parkovací stání se pak nachází před vjezdem do garáže.

Je počítáno s nadstandardním zpracováním včetně použití nejmodernějších stavebních i provozních technologií. Veškeré domovní systémy včetně audio systému, alarmu a kamer, venkovních rolet, osvětlení a dalších bude možno centrálně ovládat přes systém inteligentního domu. Veškeré domovní systémy včetně audio systému, alarmu, kamer, venkovních rolet, osvětlení a dalších bude možno centrálně ovládat přes systém inteligentního domu. V domech bude použit systém AMX, který používá například Bílý dům nebo americká armáda.

Dubové podlahy

Podlahové vytápění

Klimatizace a chlazení stropem

Rekuperace

Tepelné čerpadlo

Finská sauna

Vnitřní bazén

Zabezpečovací systém

AMX smart home

Hliníkové rámy oken

Monolitické konstrukce a pohledové betonové stropy

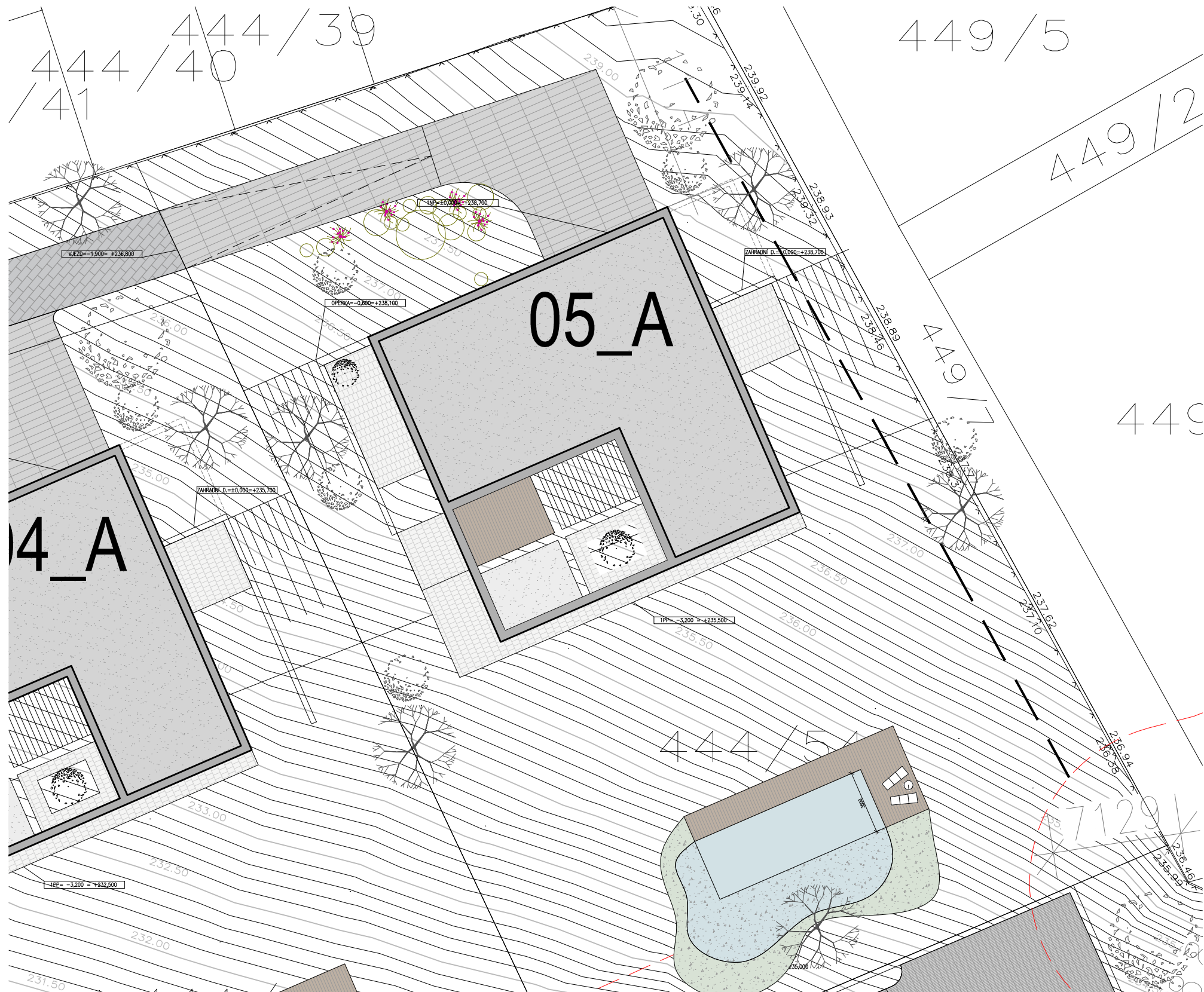
Technická místnost

Zahradní domek

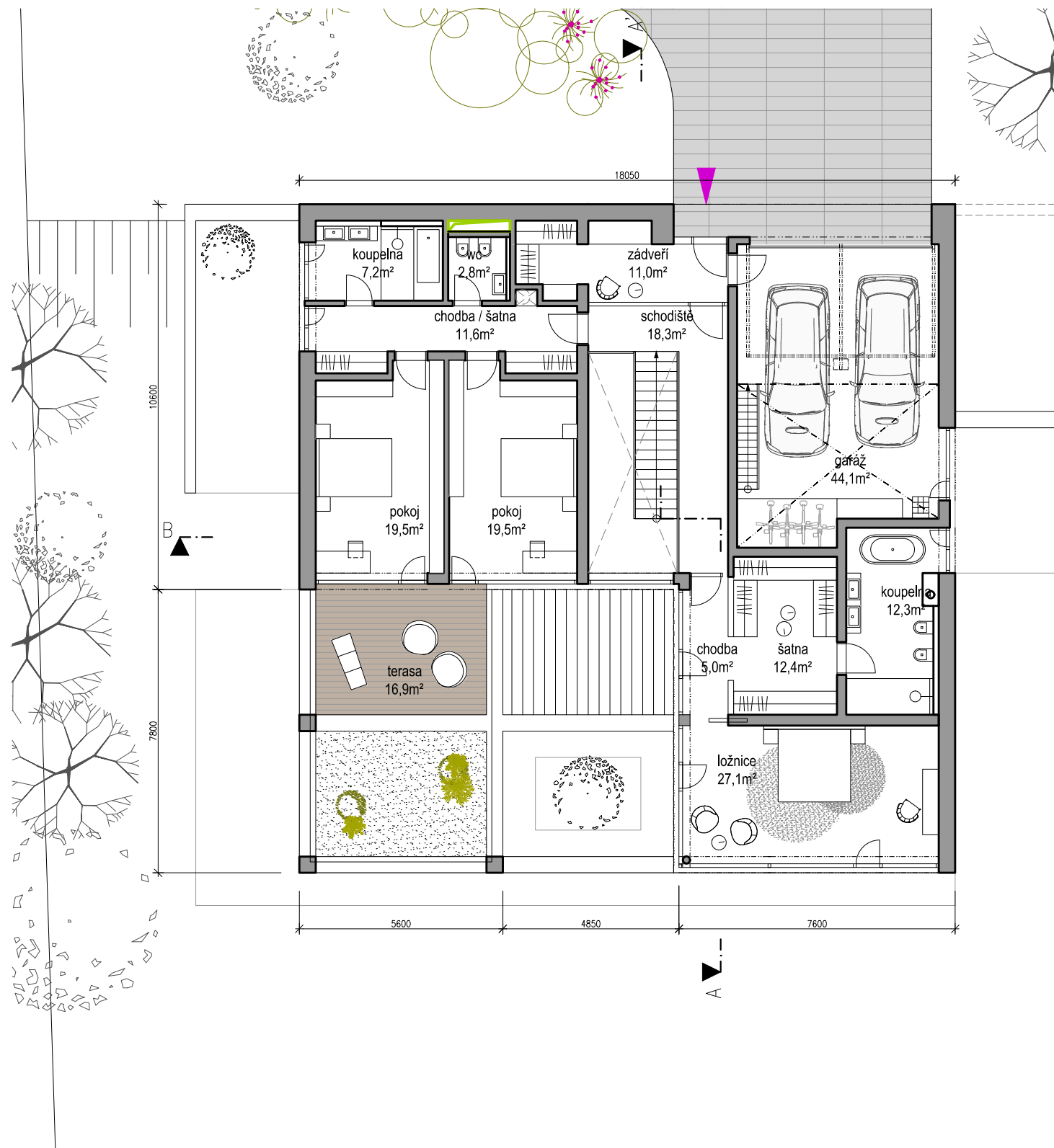
Dobrá dostupnost do centra

Nádherné výhledy

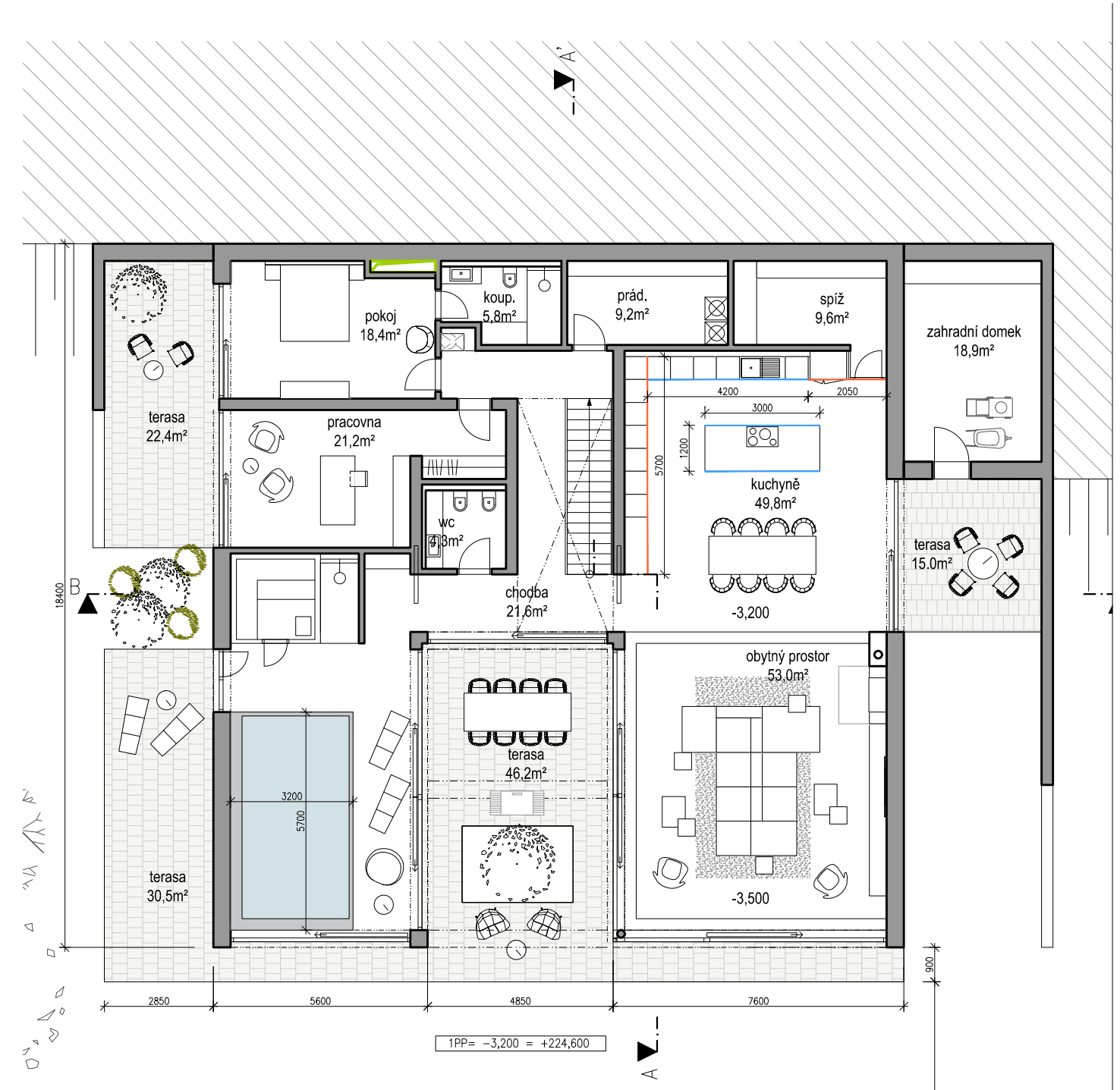
Situace



Půdorys 1.NP



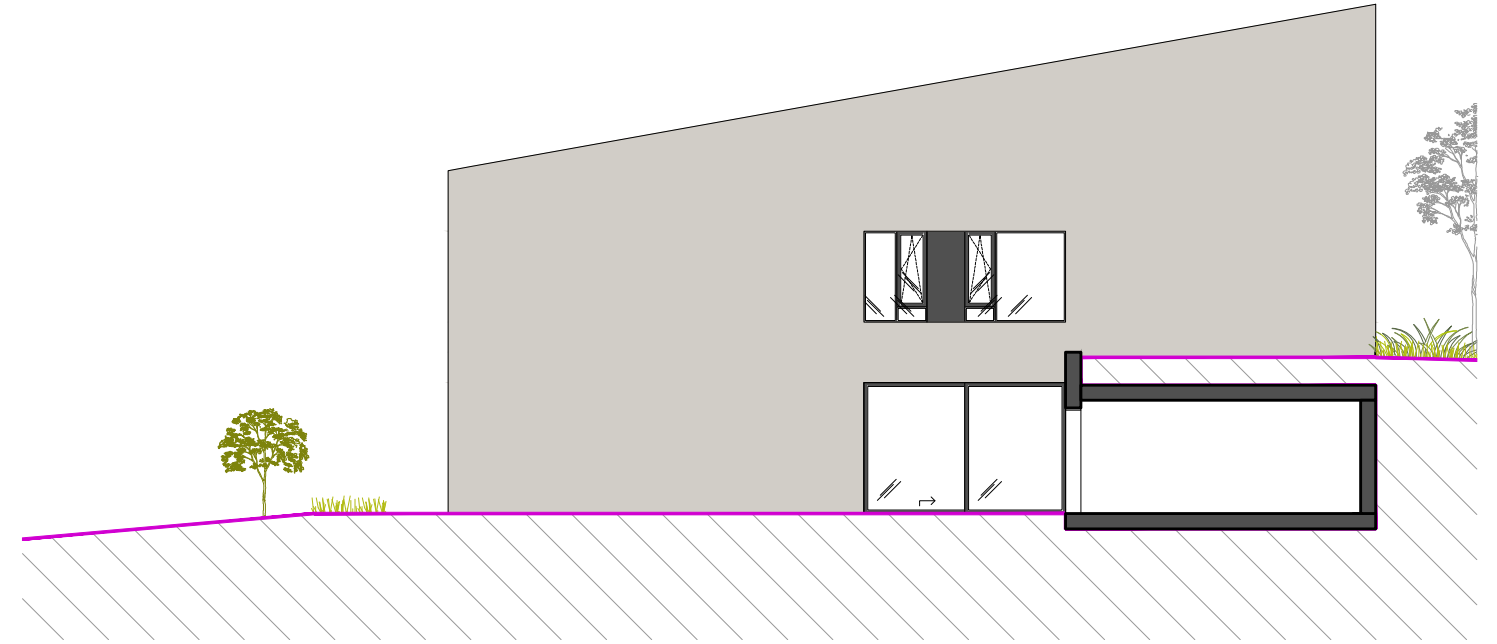
Půdorys 1.PP



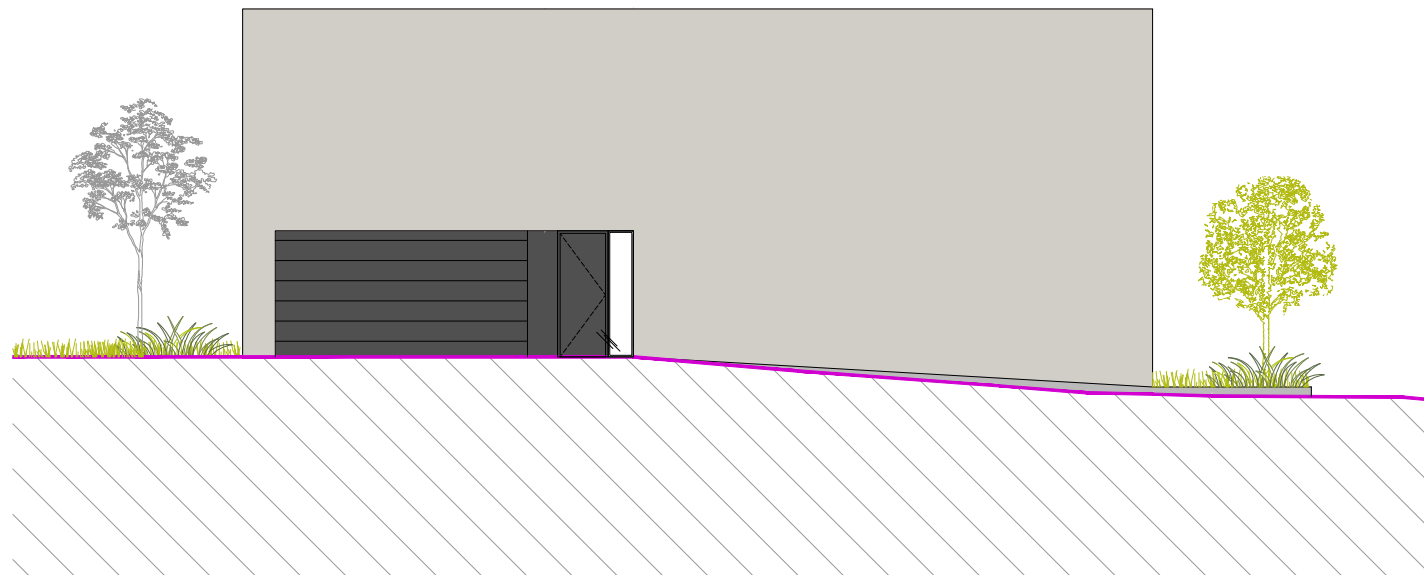
Pohled jižní



Pohled východní



Pohled severní



Pohled západní



info@villashusinec.cz

www.villashusinec.cz

+420 775 508 657

