



VILLAS

HUSINEC

Vila 6B

Obytná plocha

407,7 m²

Pozemek

1081 m²

Dispozice

6+kk

Ložnice

4

Koupelny

4

Obývací pokoj propojený s kuchyní

67,9 m²

Wellness

33,7 m²

Terasy

72,5 m²

Parkovací stání

4

Vila 6B













Moderní dvoupodlažní rodinná vila zaujme nejen velkorysou obytnou plochou 407,7 m², technickou propracovaností, ale i dechberoucími výhledy, které nikdy neomrzí.

Uspokojí vysoké nároky na komfort, nabídne novým majitelům příjemné dispoziční řešení a optimálně využitý pozemek. Zahrada o celkové výměře 1081 m² je ideální pro chvíle strávené s knížkou a šálkem dobré kávy. Důležitou roli při tvorbě architektonického návrhu hrál výhled, dopřát si ho tak můžete téměř z každé místnosti. Za návrhem stojí uznávané architektonické studio ADR.

Umístění domu v dostatečné vzdálenosti od sousedních parcel zajišťuje soukromí, kterému také napomáhá orientace většiny prosklených ploch směrem do zahrady a údolí. Dům disponuje celkem čtyřmi parkovacími místy, z toho jsou dvě garážové a dvě venkovní. Garáž nabízí dostatek místa pro větší auta a vybudování praktických úložných prostor, z té lze pohodlně vstoupit přímo do domu. Prostorné zádveří navazuje na vzdušnou chodbu se schodištěm do druhého patra. Dům je rozdělen na společenskou část v přízemí a privátní zónu v prvním nadzemním podlaží. Spodní patro je tvořeno nadstandardně rozlehlým obývacím pokojem s otevřenou kuchyní včetně moderního kuchyňského ostrůvku s navazující jídelnou. Díky velkoformátovým oknům je obývací pokoj přirozeně rozšířen o velkou terasu s plochou 72,5 m². Na terasu lze vstoupit i z luxusního wellness, kde je počítáno s umístěním vířivky, sauny a sprchového koutu. Chvilce odpočinku si můžete s rodinou či přáteli užít v přiléhajícím venkovním bazénu, jehož vyhřívání zajišťuje vlastní tepelné čerpadlo. Spodní patro dále nabízí praktickou spíž, sklad a toaletu. Součástí patra je praktická místnost se vstupem ze zahrady, která může posloužit například pro uložení zahradního náčiní a nábytku. Pro snadnou údržbu zahrady je počítáno s umístěním zavlažovacího systému s napojením na retenční nádrž.

Druhé patro domu je vyhrazeno čistě pro soukromí obyvatel. Nachází se zde hlavní ložnice a další tři pokoje. Hlavní ložnice má téměř 30 m², náleží k ní stylová průchozí šatna o velikosti 17 m² a vlastní prostorná koupelna s vanou, sprchovým koutem, moderním dvojumyvadlem a oddělenou toaletou s bidetem. Koupelnou a šatnou disponuje i další ložnice s výměrou 23 m². Zbylé dva pokoje o velikosti 18 m² mají na sebe navazující walk-in šatny, ke kterým náleží společná koupelna s vanou, sprchovým koutem a samostatnou toaletou. Díky velkoformátovým oknům jsou všechny pokoje plné denního světla a nabízí uklidňující pohled do zelené zahrady, na řeku i do širokého okolí. Součástí patra je i prádelna.

Naprostý komfort bydlení je zajištěn nadstandardně řešeným technickým zázemím domu, díky kterému bydlení nebylo nikdy snazší. Po celé ploše domu je plánováno podlahové vytápění, chlazení je umístěno ve stropěch. Ve všech obytných místnostech je počítáno s rekuperací vzduchu s možností individuálního nastavení. Naprostou většinu těchto moderních technologií lze ovládat skrze systém chytré domácnosti. V rámci připravenosti domu bude vybudována příprava na umístění fotovoltaiky.

Dubové podlahy

Podlahové vytápění

Klimatizace a chlazení stropem

Rekuperace

Tepelné čerpadlo

Finská sauna

Venkovní bazén

Zabezpečovací systém

AMX smart home

Hliníkové rámy oken

Monolitické konstrukce a pohledové betonové stropy

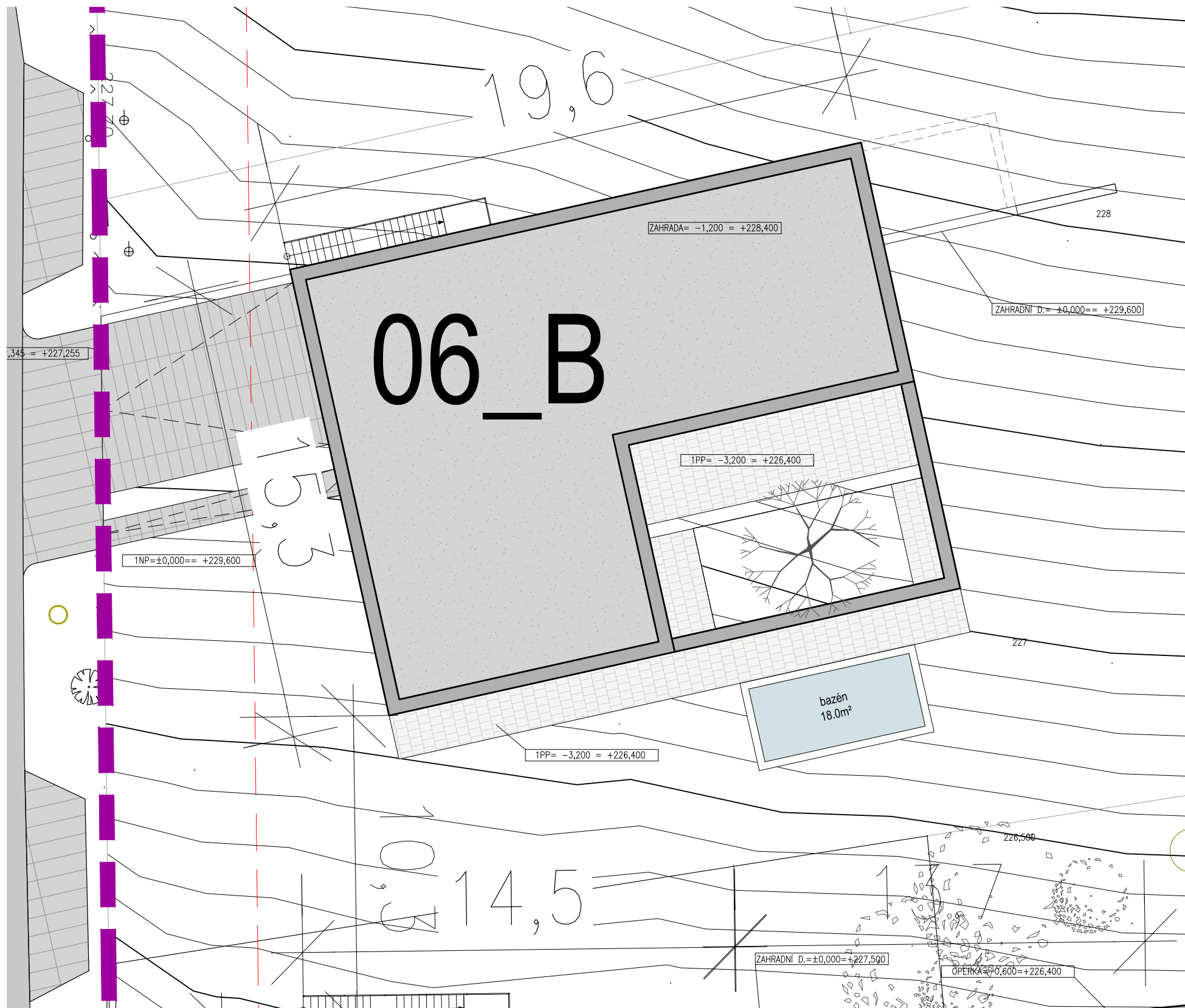
Technická místnost

Zahradní domek

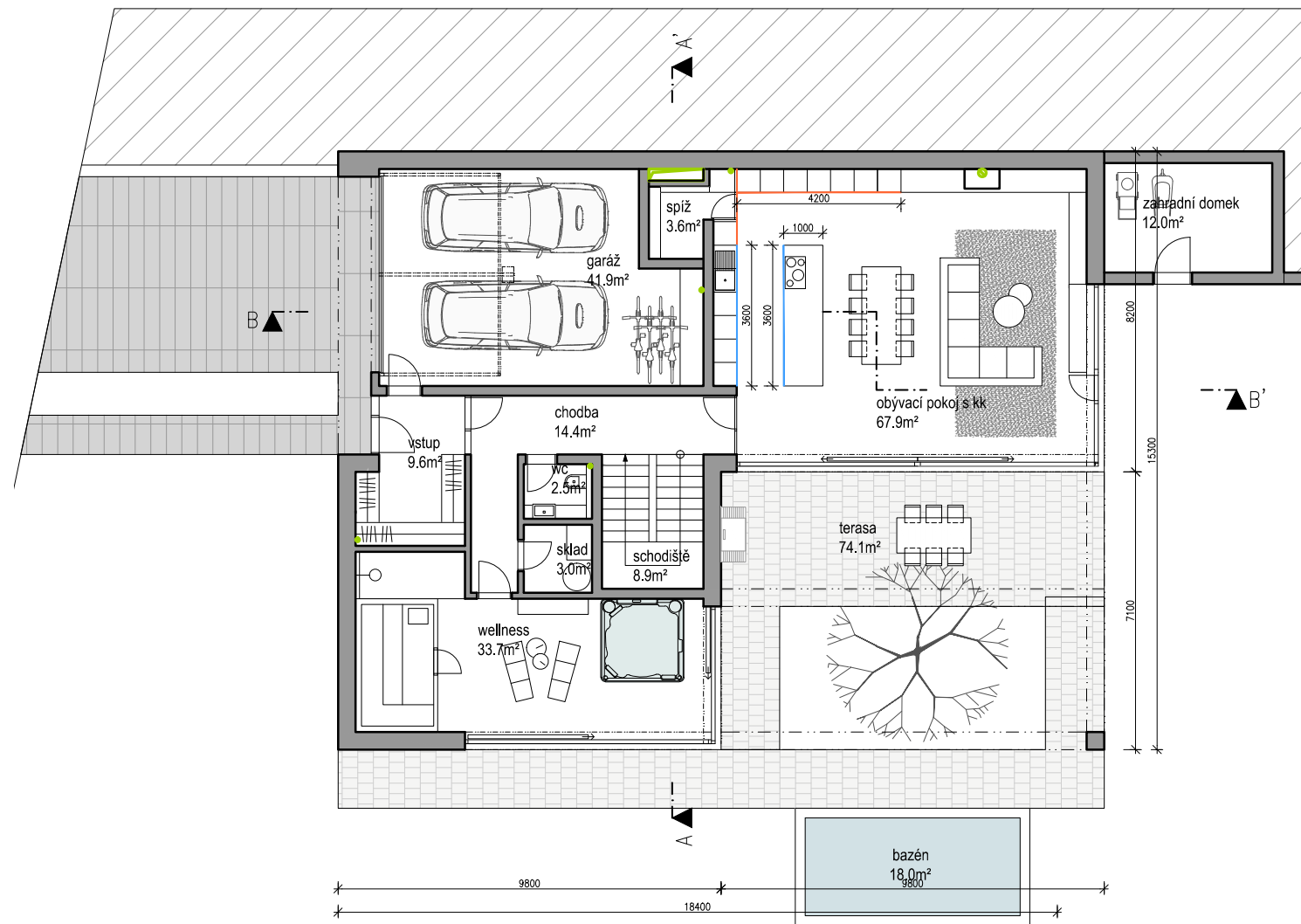
Dobrá dostupnost do centra

Nádherné výhledy

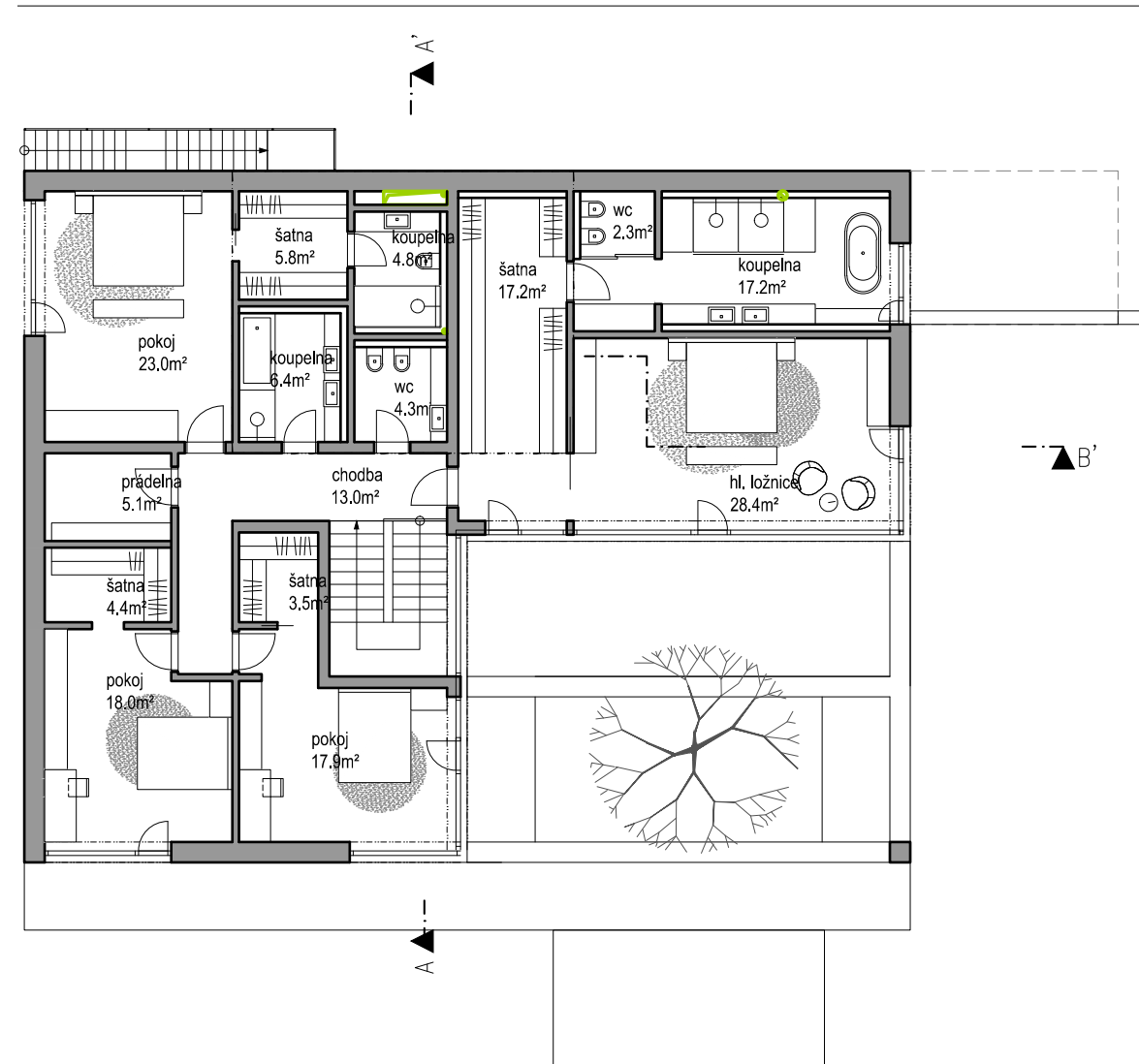
Situace



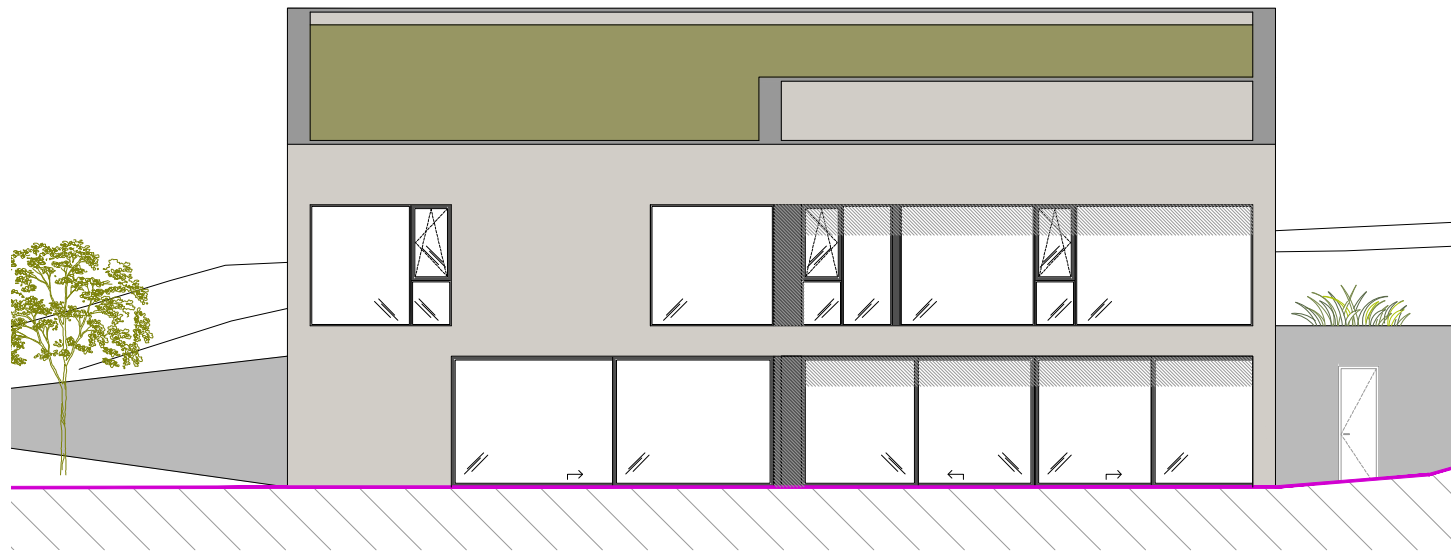
Půdorys 1.NP



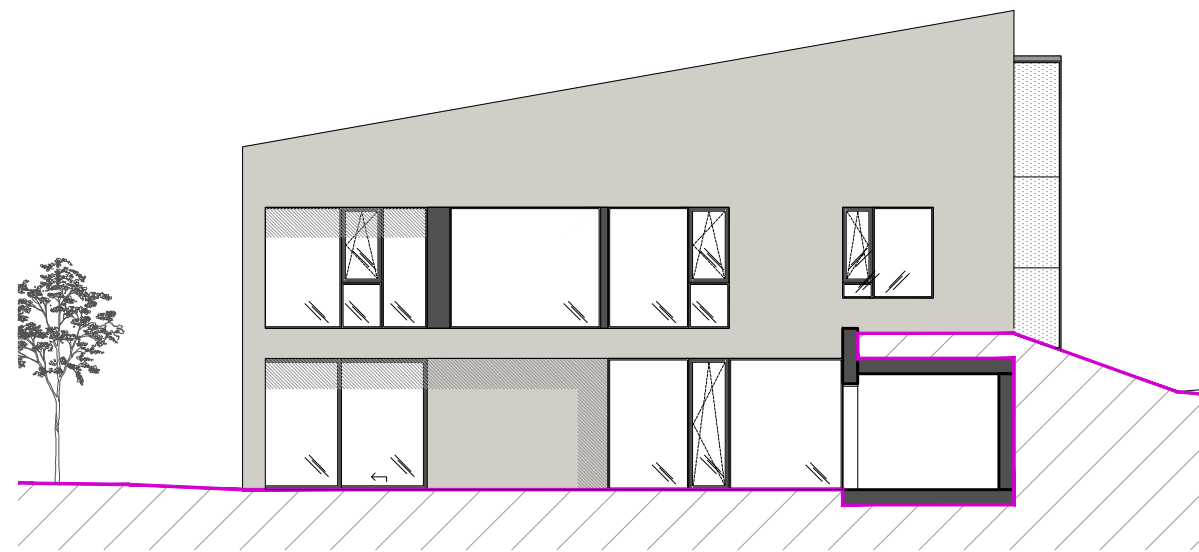
Půdorys 1.PP



Pohled jižní



Pohled východní



Pohled severní



Pohled západní



info@villashusinec.cz
www.villashusinec.cz
+420 775 508 657

