



VILLAS

HUSINEC

*V*ila 8F

### Obytná plocha

403,9 m<sup>2</sup>

---

### Pozemek

1027 m<sup>2</sup>

---

### Dispozice

6+kk

### Ložnice

4

---

### Koupelny

4

---

### Obývací pokoj propojený s kuchyní

67 m<sup>2</sup>

### Wellness

22,8 m<sup>2</sup>

---

### Terasy

84,5 m<sup>2</sup>

---

### Parkovací stání

4



# Vila 8F

































**Najděte svůj nový domov v moderní dvoupodlažní vile s čistými liniemi a vysokým standardem materiálů a technologií. Velkorysá obytná plocha 403,9 m<sup>2</sup> nabídne novým majitelům dostatek prostoru a chytrá technologická řešení. Vila s bazénem stojí na zahradě o celkové výměře 1 027 m<sup>2</sup>, kde budete rádi trávit čas s rodinou či přáteli.**

**Umístění v dostatečné vzdálenosti od sousedních parcel zajišťuje soukromí, kterému také napomáhá orientace většiny prosklených ploch směrem do zahrady.**

**Při vstupu se nachází prostorné zádveří, na které navazuje široká chodba včetně schodiště do druhého patra. Dominantou spodního patra je otevřený obývací pokoj propojený s jídelnou a kuchyňským koutem s moderním ostrůvkem a barovým sezením. Každá hospodyňka uvítá velký, úložný prostor a spíž pro potraviny. Tento pokoj o velikosti 67 m<sup>2</sup> je díky velkoformátovým hliníkovým oknům příjemně propojen s exteriéry a plynule navazuje na dvě přilehlé terasy. Větší z teras poskytuje dostatek místa pro venkovní posezení, grilování a relax u venkovního bazénu, který je vyhříván pomocí tepelného čerpadla. Odpočinek si můžete užít i ve vlastním wellness se saunou. Ve zbylé části tohoto patra se nachází pracovna se vstupem na terasu, mimořádně praktický sklad, toaleta a zahradní domek, který může sloužit k uložení náčiní. Rozlehlá zahrada s plochou 1 027 m<sup>2</sup> je snadno udržována díky automatickému zavlažování s napojením na meteostanici a napájením z retenční nádrže. Součástí přízemí je i garáž pro dvě větší auta a vybudování praktických úložných prostor.**



Druhé patro domu tvoří soukromou část rezidence a nabízí celkem 4 velmi prostorné ložnice a 4 koupelny. Hlavní manželskou ložnici tvoří několik na sebe navazujících prostor. Vchází se skrze elegantní šatnu o ploše 23 m<sup>2</sup>, která ústí do privátní koupelny a velkorysé spací části o velikosti 30,4 m<sup>2</sup>. Koupelna je vybavena vanou, sprchovým koutem, moderním dvojumyvadlem a toaletou s bidetem. Další dva pokoje jsou taktéž vybaveny vlastní šatnou, prostornou koupelnu se sprchovým koutem, vanou, dvojumyvadlem a separátní toaletou s bidetem však mají společnou. Poslední pokoj s výměrou 26,3 m<sup>2</sup> disponuje vlastní koupelnou s toaletou a sprchovým koutem. Díky velkoformátovým oknům jsou všechny pokoje plné denního světla a nabízí uklidňující pohled do zelené zahrady, na řeku i do širokého okolí. Na tomto patře se také nachází praktická prádelna.

Naprostý komfort bydlení je zajištěn nadstandardně řešeným technickým zázemím domu, díky kterému bydlení nebylo nikdy snazší. Po celé ploše domu je plánováno podlahové vytápění, chlazení je umístěno ve stropěch. Ve všech obytných místnostech je počítáno s rekuperací vzduchu s možností individuálního nastavení. Naprostou většinu těchto moderních technologií lze ovládat skrze systém chytré domácnosti. V rámci připravenosti domu bude vybudována příprava na umístění fotovoltaiky.



Dubové podlahy

---

Podlahové vytápění

---

Klimatizace a chlazení stropem

---

Rekuperace

---

Tepelné čerpadlo

Finská sauna

---

Venkovní bazén

---

Zabezpečovací systém

---

AMX smart home

---

Hliníkové rámy oken

Monolitické konstrukce a pohledové betonové stropy

---

Technická místnost

---

Zahradní domek

---

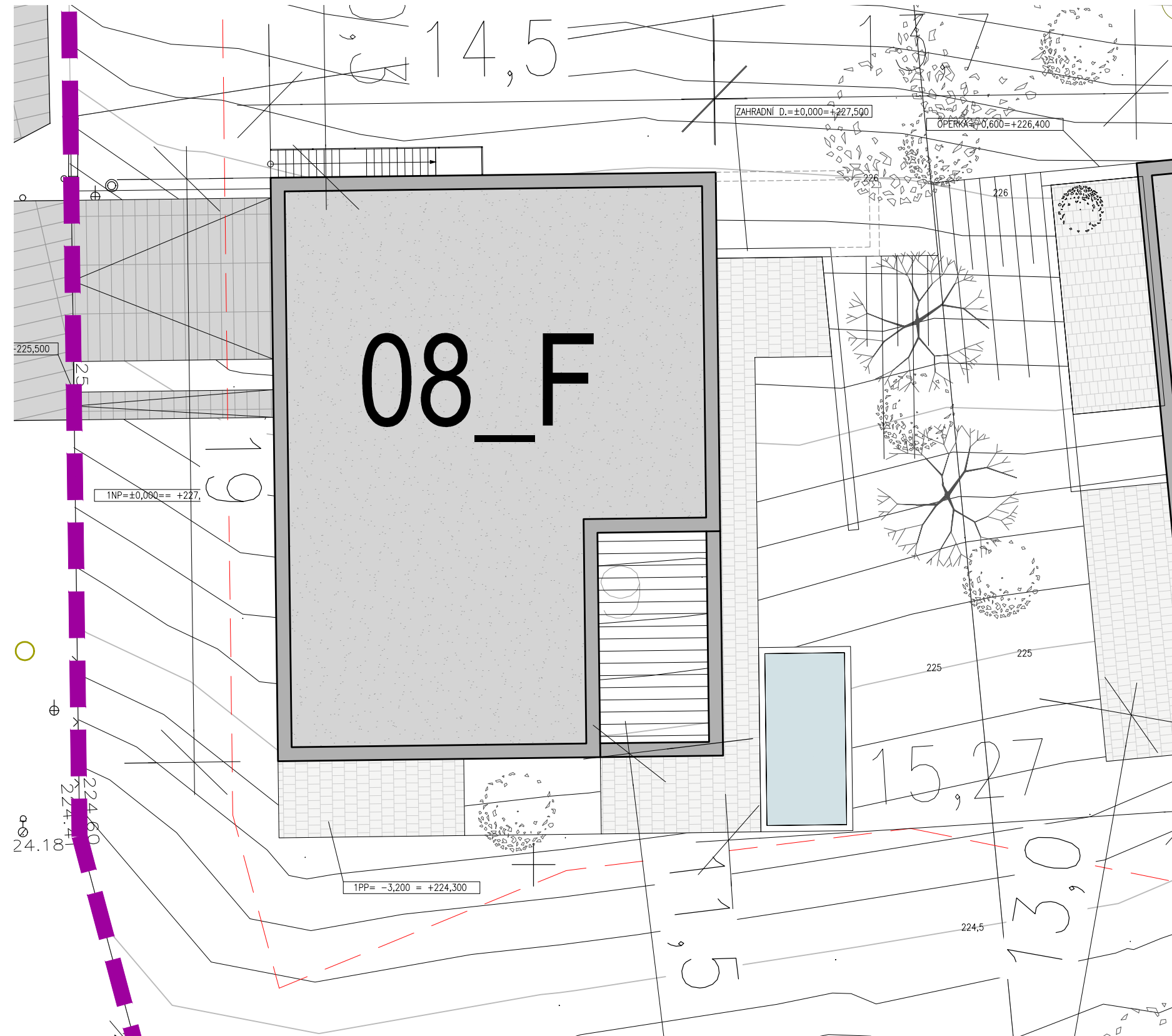
Dobrá dostupnost do centra

---

Nádherné výhledy



# Situace

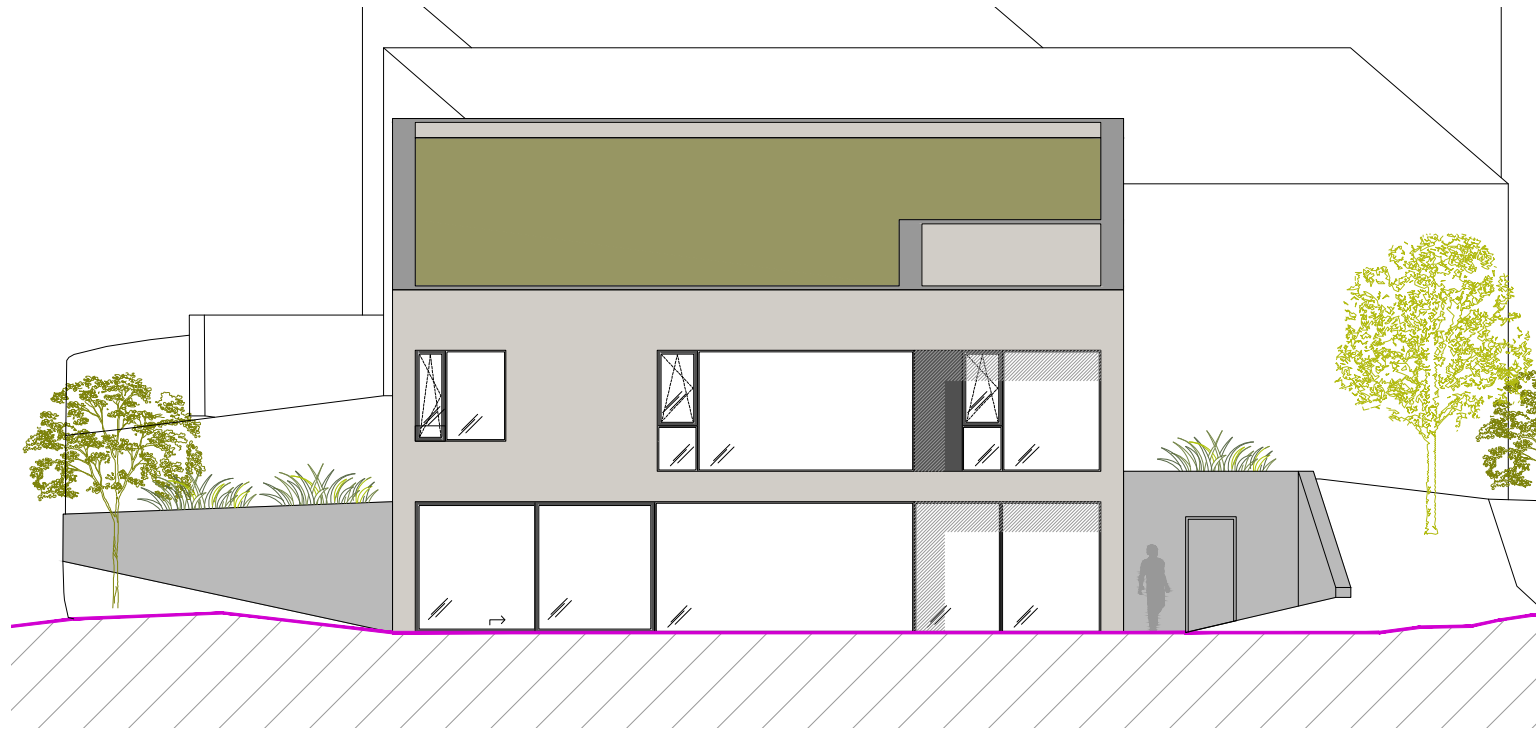




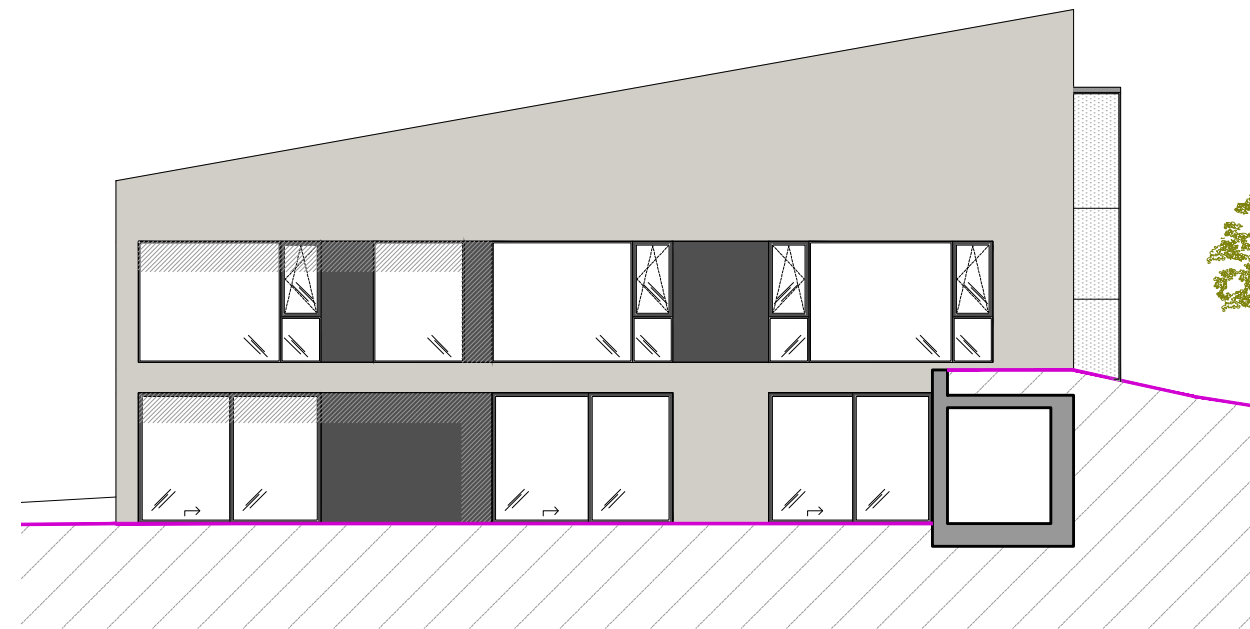




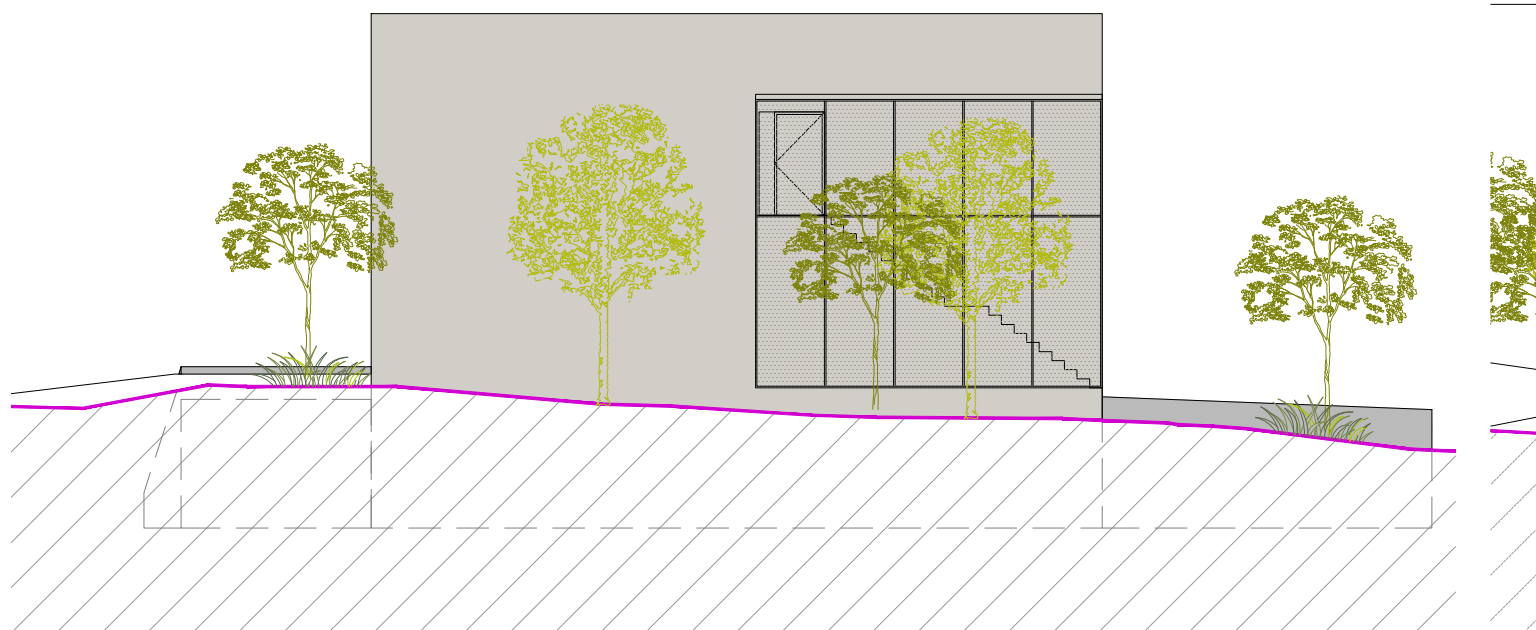
Pohled jižní



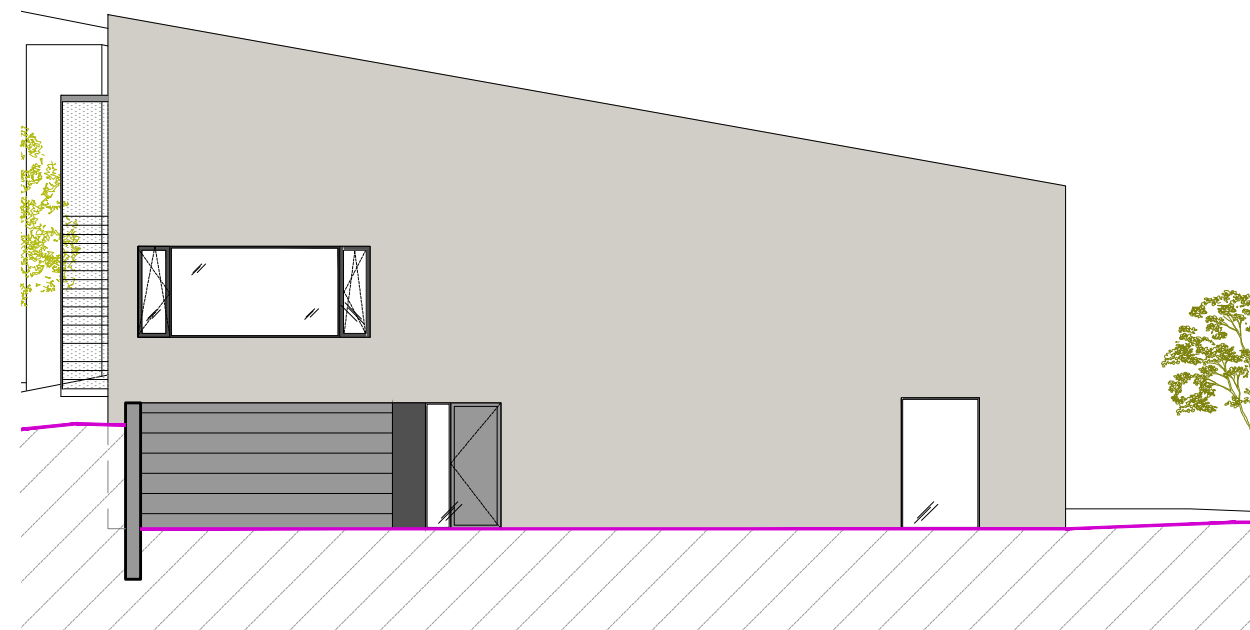
Pohled východní



Pohled severní



Pohled západní





**info@villashusinec.cz**  
**www.villashusinec.cz**  
**+420 775 508 657**

